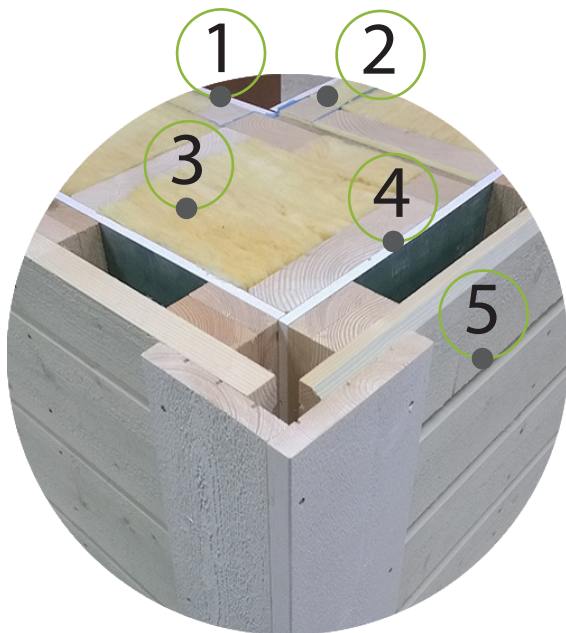


VIESKATALO-SEINÄELEMENTTI



Vieskatalo tunnetaan yksilöllisen ja energiatehokkaan rakentamisen edelläkävijänä. Jo Vieskatalon suunnitteluvaiheessa energiatehokkuuteen kiinnitetään erityishuomiota. Valmistusvaiheessa Tiivistalo-järjestelmän tuotteet varmistavat huolellisen eristämisen ja tiivistämisen ilmapuotojen ehkäisemiseksi. Tämän ansiosta Vieskatalon energialaskut pysyvät kurissa ja sisäilma raikkaana ympäri vuoden.



Vieskatalo-seinäelementit ovat puurunkoisia, yleensä koko seinän mittaisia suurelementtejä. Seinän sisäpinnassa on paloturvallinen erikoiskova kipsilevy (1), jonka voit maalata tai tapetoida mieltymyksiesi mukaan. Myös väliseinissä on erikoiskova kipsilevy.

Kipsilevyn alla on vahva höyrynsulkumuovi (2). Energiatehokkaassa ulkoseinärakenteessa on lämmöneristeenä 250 mm:n mineraalivillaeriste (3). Tiivis seinärakenne mahdollistaa energiatehokkaan rakentamisen.

Mineraalivillaeristeen ulkopuolella oleva 9 mm:n tuulen-suojalevy (4) toimii runkoa jäykistävänä rakenteena. Talon ulkoseinäelementeissä on valmiiksi kiinnitettynä pohjamaalattu puuverhous (5).

Sisäänpäin aukeavat puu-alumiini-ikkunat kiinnitetään valmiiksi elementteihin ja niiden karmit tiivistetään ympäröiviin rakenteisiin jo tehtaalla. Puuverhotuissa taloissa ikkunoiden pohja- ja välimalatut smyyki- ja pielilaudat sekä vesipellit ovat valmiiksi asennettuina. Myös mukana toimitettavat talomallikohtaiset koristeet ja saumalaudat ovat pohja- ja välimalattuja.