



# VIESKAHALLI

## VIESKAHALLI

Tilaratkaisut luotettavasti ja  
ammattitaidolla vuodesta 1968

VAKIOMALLIT



# VIESKAHALLI

TILARATKAISUT

TILANTARPEESEESI VASTAUS ON VIESKAHALLI-PUUELEMENTTIHALLI.  
VOIT RAKENTAA ESIMERKIKSI MAASEUDULLE TUOTANTO-, HEVOS-  
TALLI-, MANEESI- JA KONEHALLIRAKENNUKSIA



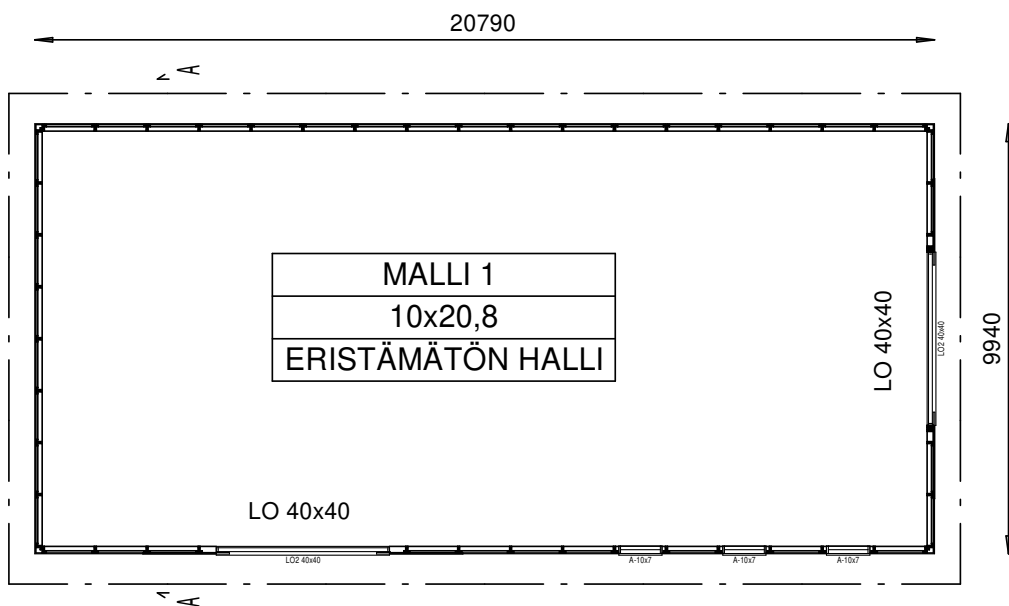
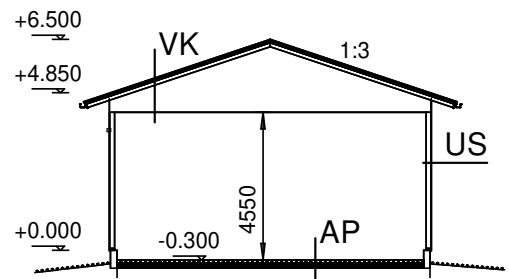
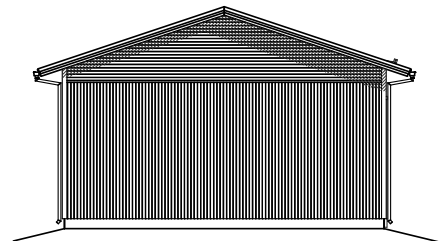
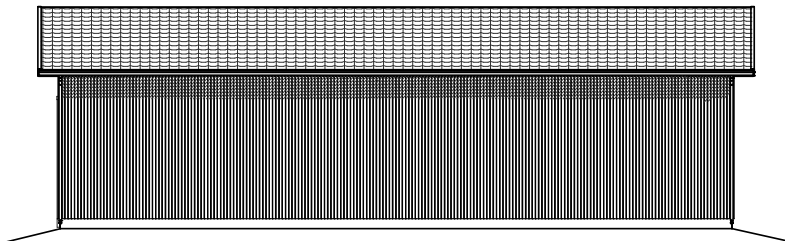
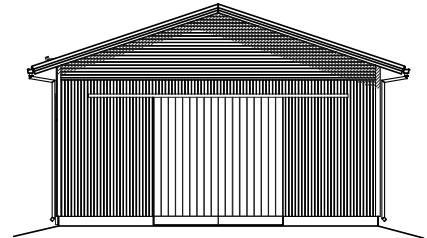
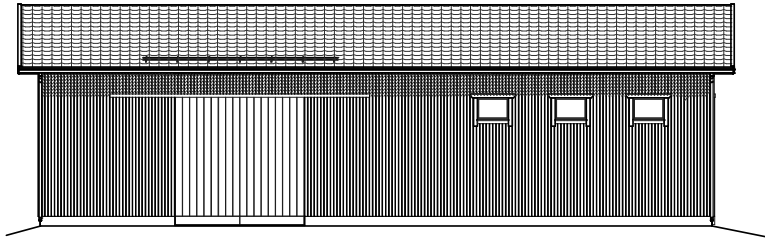
## Vieskan Elementti Oy

suunnittelee, valmistaa ja asentaa korkealaatuisia puuelementtirakennuksia. Kiinnitämme erityistä huomiota tuotteidemme ja palveluidemme laatuun sekä toimitusvarmuuteen. Hankimme kaikki käyttämämme materiaalit markkinoiden parhailta, kotimaisilta toimittajilta.

# MALLI 1

Eristämätön

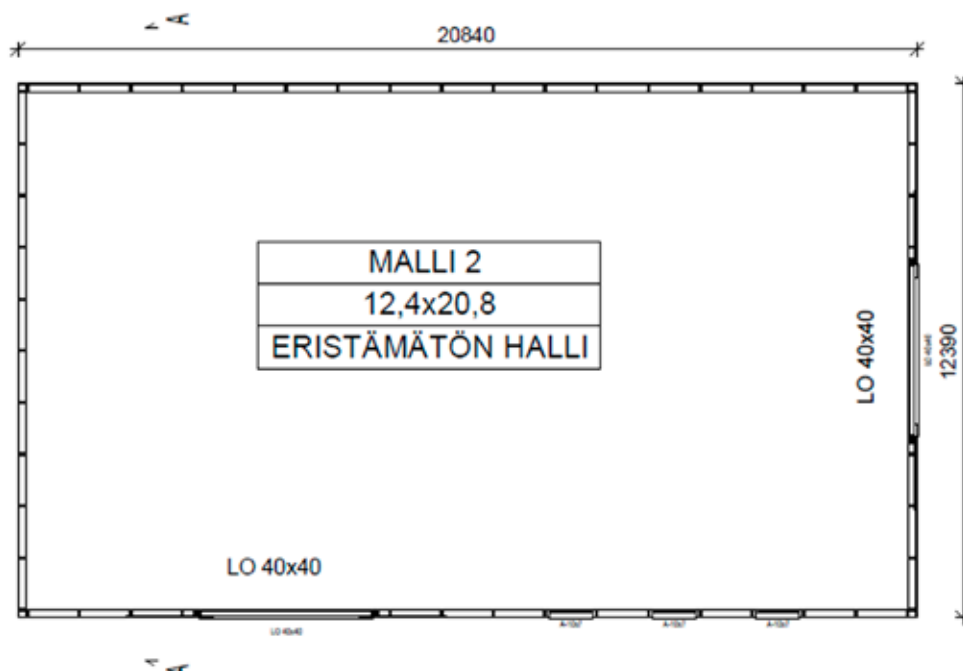
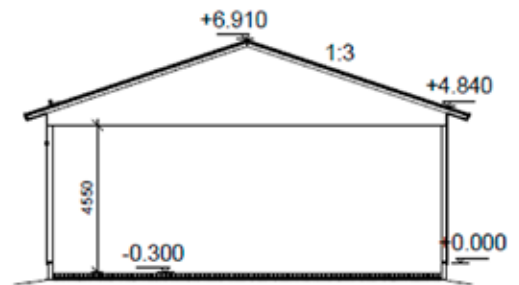
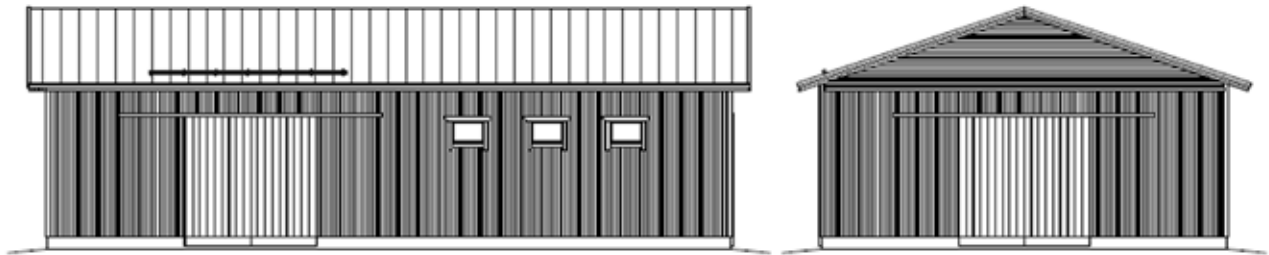
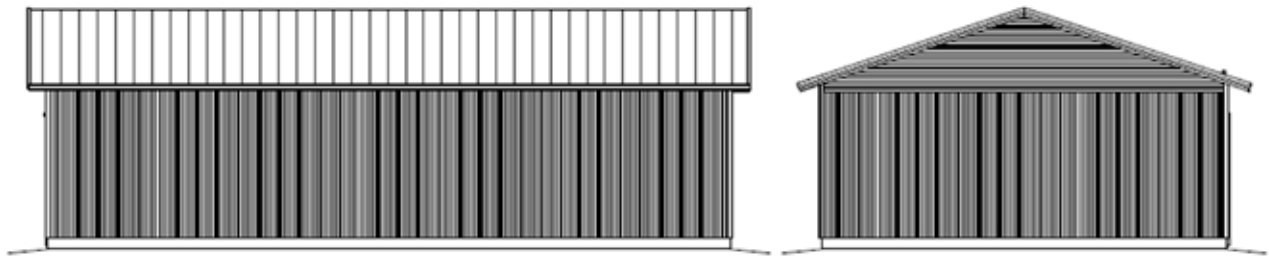
10 x 20,8



# MALLI 2

Eristämätön

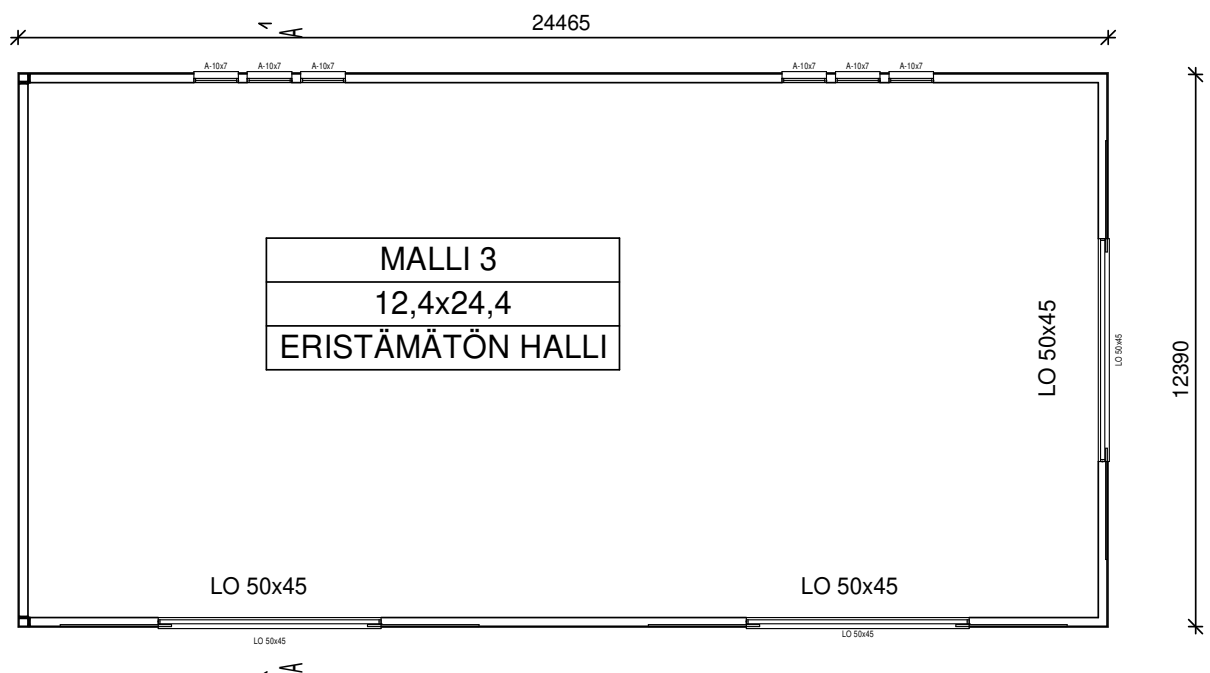
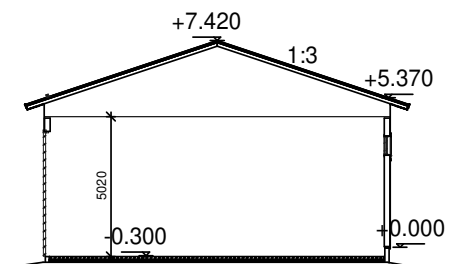
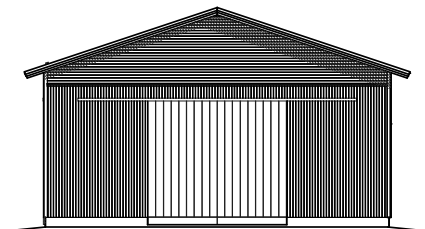
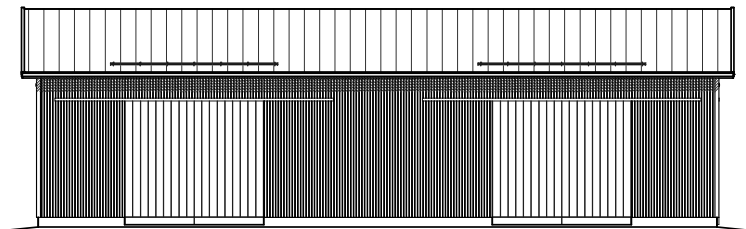
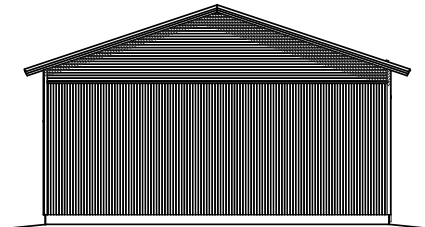
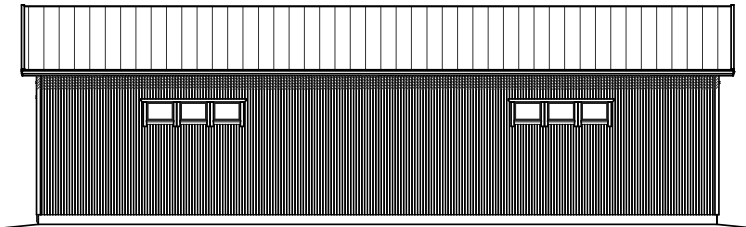
12,4 x 20,8



# MALLI 3

Eristämätön

12,4 x 24,4

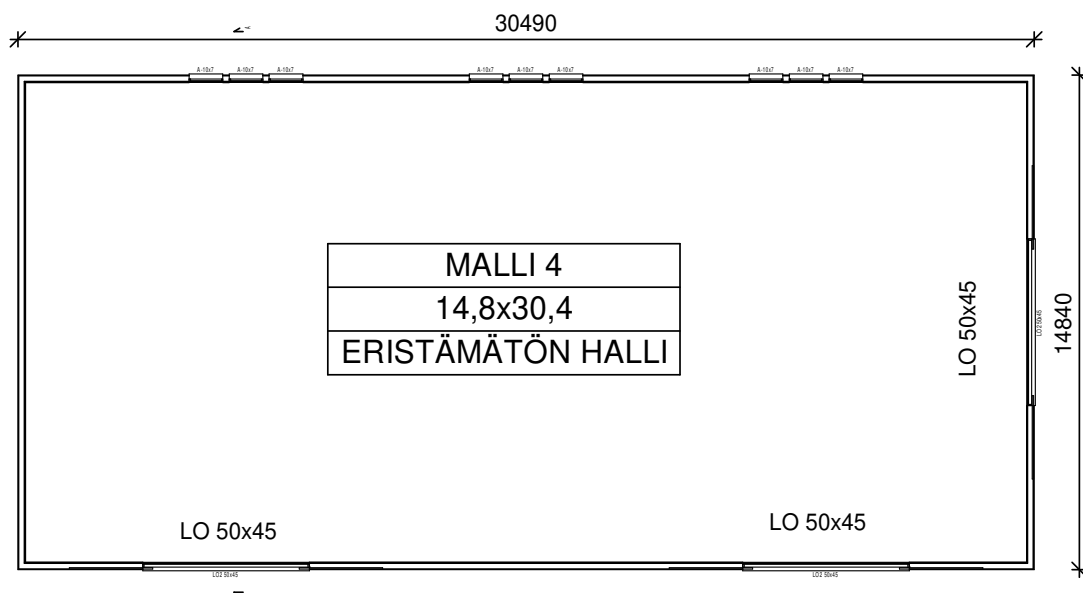
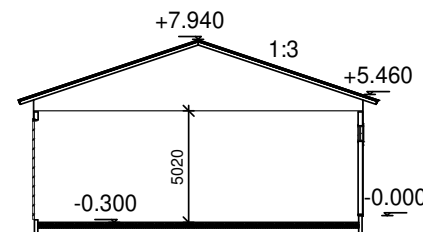
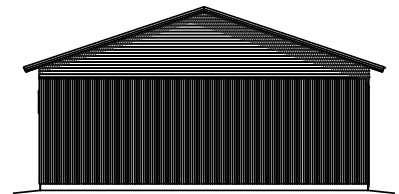
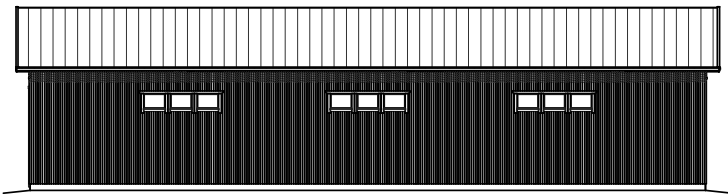
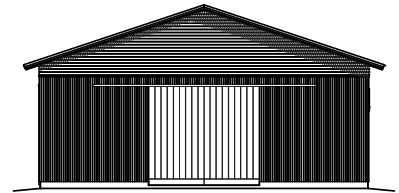
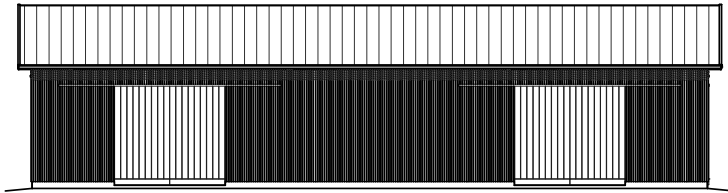




# MALLI 4

Eristämätön

14,8 x 30,4





# VIESKAHALLI

## TOIMITUSSISÄLTÖ

### VIESKAHALLI -ERISTÄMÄTÖN

#### PIIRUSTUKSET:

- \* pääpiirustukset ilman asemapiirrosta
- \* perustuksen mittapiirros ja ohjeellinen perustuspiirros (perustussuunnitelmat ei sisälly toimitukseen)
- \* asennusohjeet

#### ULKOSEINÄELEMENTIT:

- \* hienosahattu paneeli 22x113, kahteen kertaan maalattu (pohja- ja välimaalaukset), punainen
- \* elementtirunko 48x48 johon ulkoverhous on kiinnitettyinä
- \* kantava runko 50x150/175/200 mm (lujuuslaskelman mukaan)
- \* ikkunoiden, ovien ja nurkkien vuorilaudat, kahteen kertaan maalattuna (pohja- ja välimaalaukset), valkoinen

#### VESIKATTORAKENNE:

- \* profiloitu pelti 20 mm, polyesteri
- \* harja- ja päätyräystäspelti sekä kiinnitystarvikkeet ja tiivisteet
- \* aluskate
- \* ruoteet 32x100 k-300
- \* nr-kattokannakkeet k-1200, kiinnityskulmat ja -naulat
- \* päätykolmioelementit, vaakaneloitus, kahteen kertaan maalattu (pohja- ja välimaalaukset), punainen
- \* ristikoiden tuuli- ja nurjahdustukipuutavara
- \* yläpohjan tuulijäykistyspuutavara

#### RÄYSTÄÄT:

- \* aluslaudat, harvalaudoitukset, kahteen kertaan maalattu (pohja- ja välimaalaukset), valkoinen
- \* otsalauta, kahteen kertaan maalattu (pohja- ja välimaalaukset), valkoinen
- \* päätyräystäät elementteinä

#### IKKUNAT:

- \* elementtiin asennettuna
- \* valkoinen penssilimaalaus
- \* vesipellit ja vuorilaudat irtaallaan
- \* ikkunatyypit, yksinkertainen tasolasi, koko 10x7 määrät kuvan mukaan

#### OVET:

- \* toimitetaan irraallaan
- \* liukuovet puurunkoisia, lautaverhottuja, liukuovilaitteineen, koot ja määrät kuvan mukaan



# VIESKAHALLI

TILARATKAISUT

ERI VÄREILLÄ SEKÄ ERI VERHOUSMATERIAALEILLA VIESKAHALLI-  
PUUELEMENTTIHALLIT MUUNTUVAT MYÖS KAUPUNKIEN JA TAAJAMIEN  
LIIKE-, TEOLLISUUS- JA TALOUSRAKENNUKSIKSI

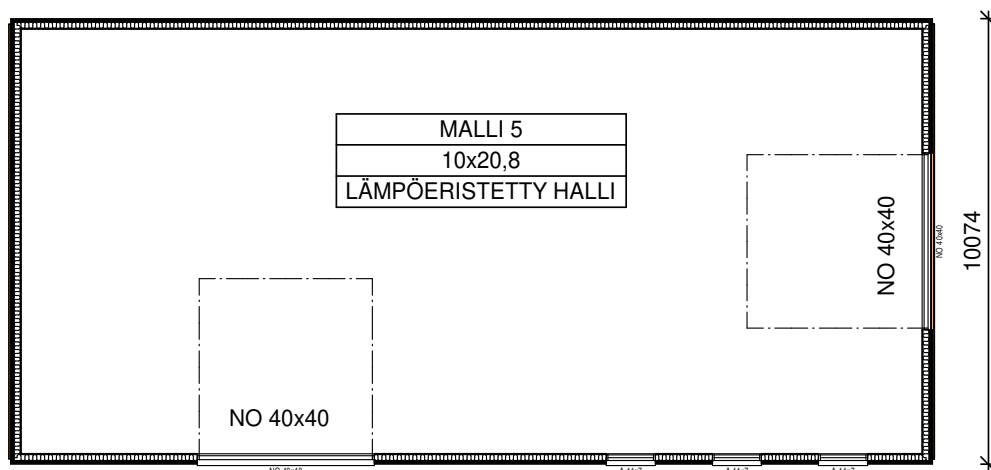
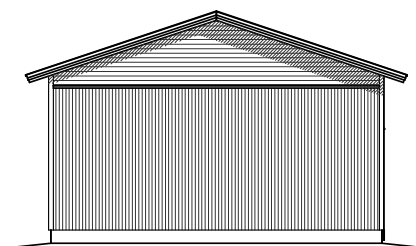
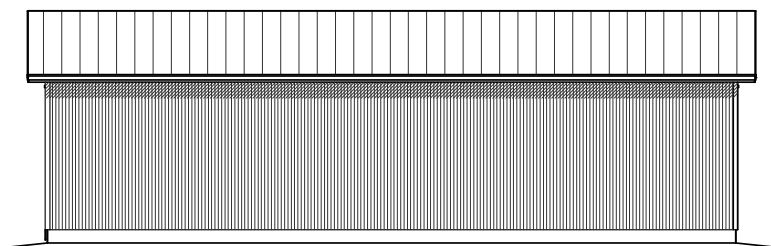
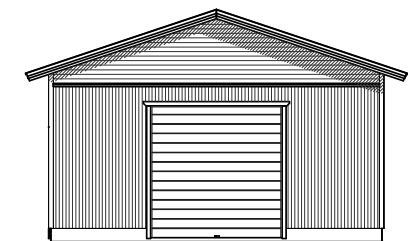
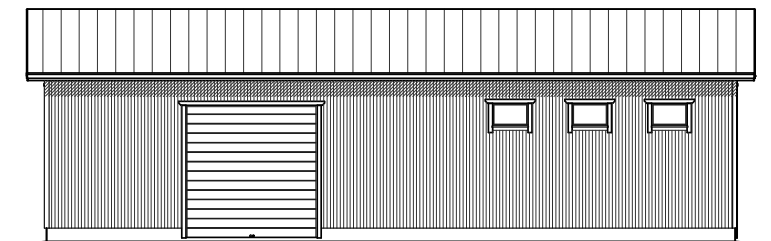




# MALLI 5

Lämpöeristetty

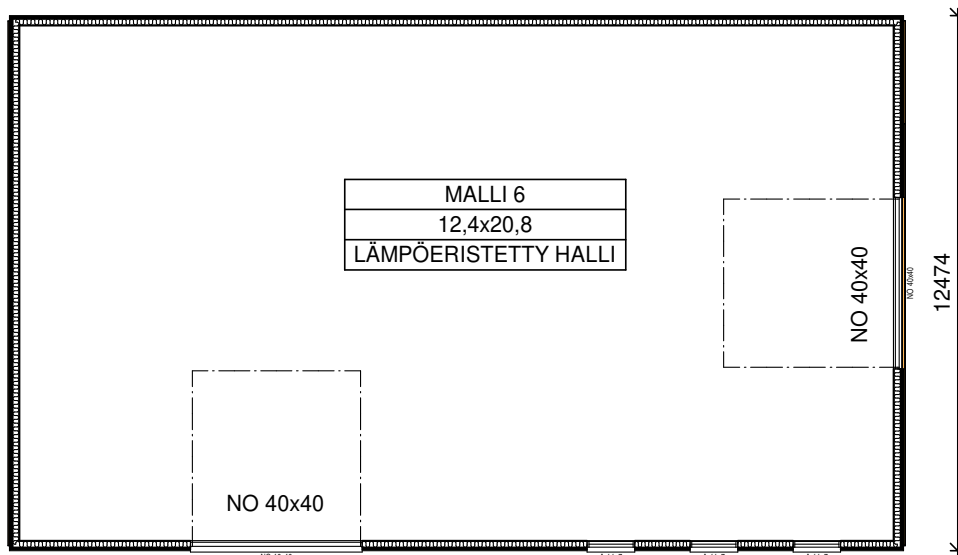
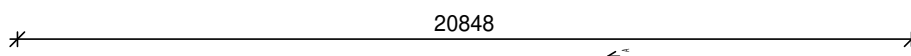
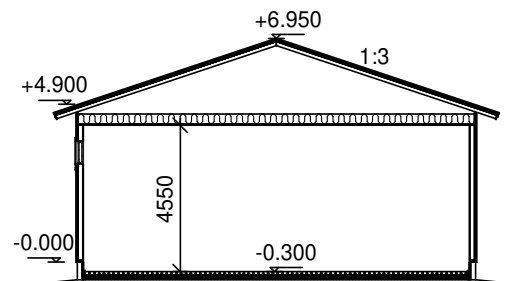
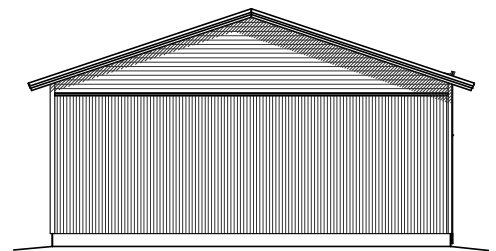
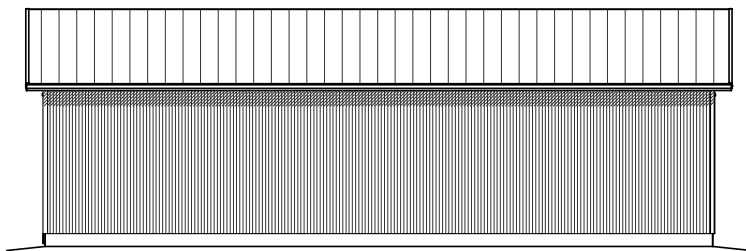
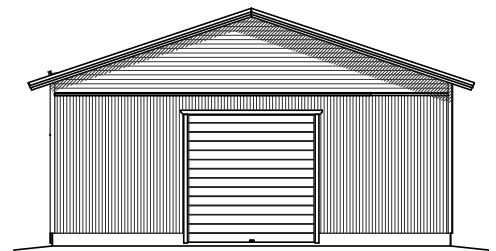
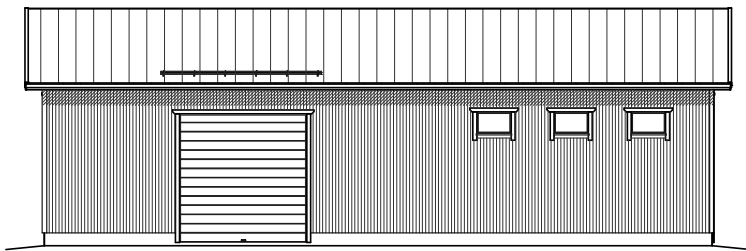
10 x 20,8



# MALLI 6

## Lämpöeristetty

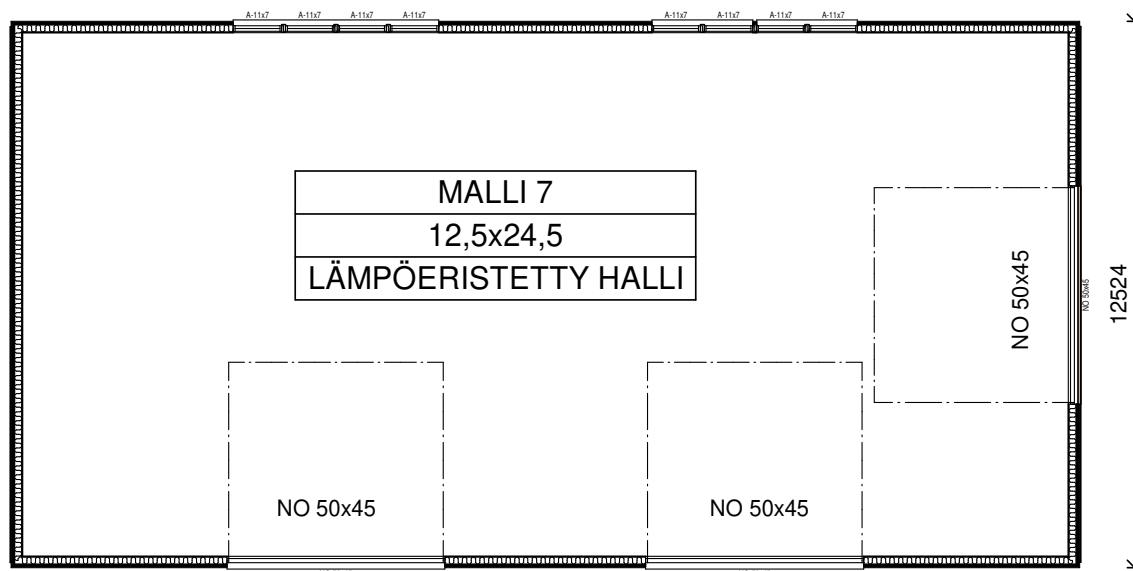
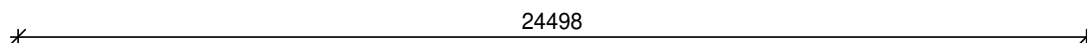
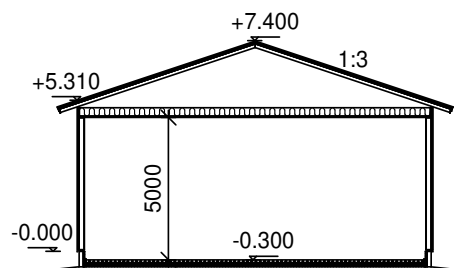
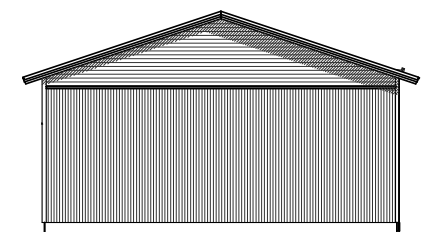
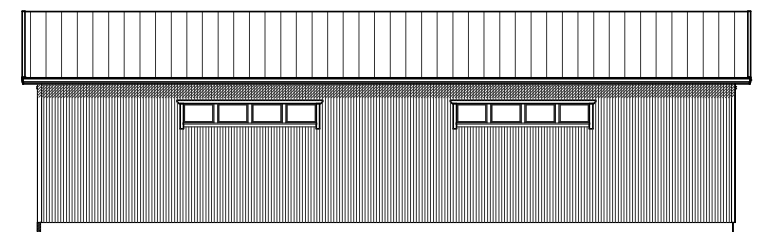
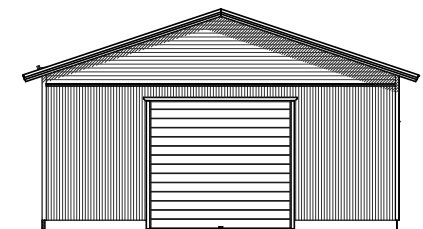
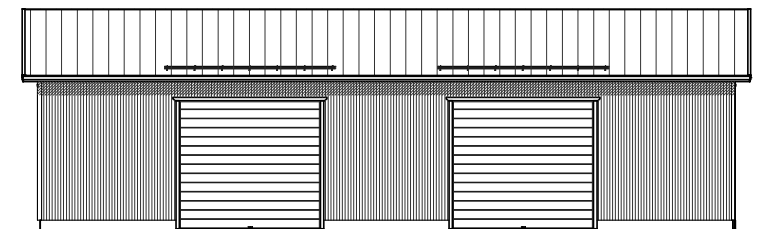
## 12,4 x 20,8



# MALLI 7

Lämpöeristetty

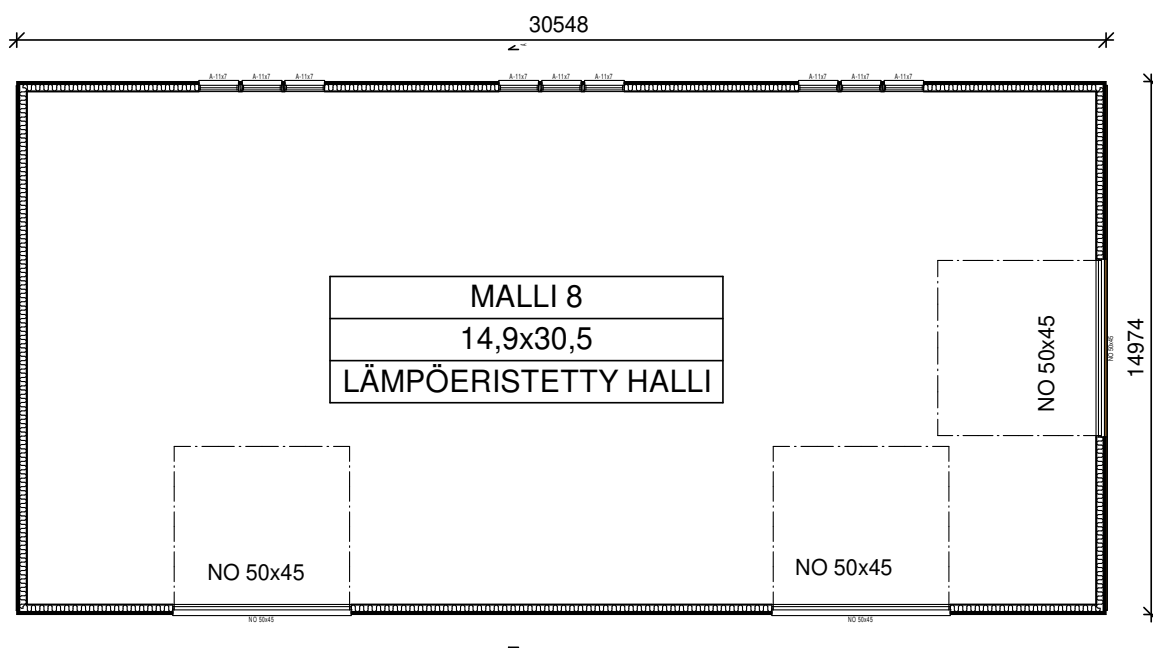
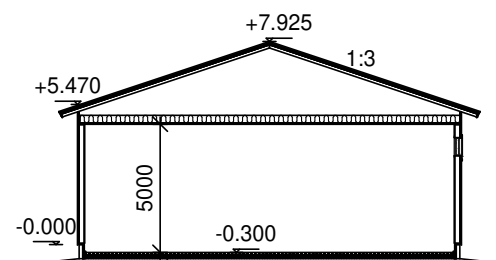
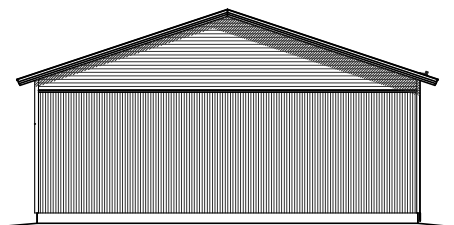
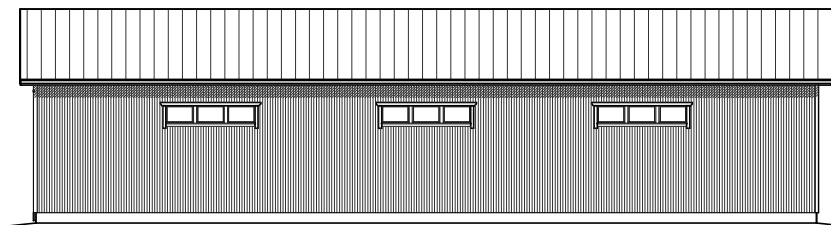
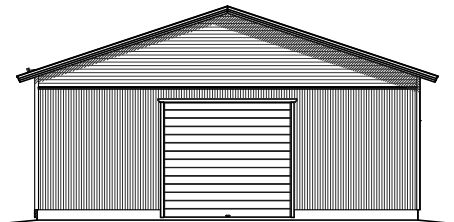
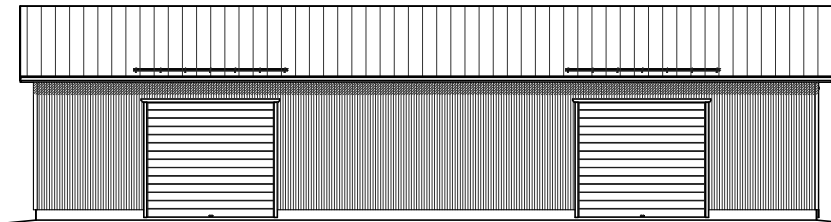
12,5 x 24,5



# MALLI 8

Lämpöeristetty

14,9 x 30,5





# VIESKAHALLI

## TOIMITUSSISÄLTÖ

### VIESKAHALLI -LÄMPÖERISTETTY RAKENNUKSEN PALOLUOKKA P3

#### PIIRUSTUKSET:

- \* pääpiirustukset ilman asemapiirrosta
- \* perustuksen mittapiirros ja ohjeellinen perustuspiirros (perustussuunnitelmat ei sisälly toimitukseen)
- \* asennusohjeet

#### ULKOSEINÄELEMENTIT:

- \* hienosahattu paneeli 22x113, kahteen kertaan maalattu (pohja- ja välimaalaus), punainen
- \* ristiinkoolaus 22x73 + 22x73 mm
- \* tuulensuojakipsilevy 9 mm
- \* massiivipuurunko 148 mm /eriste 150 mm
- \* höyrynsulkumuovi
- \* kipsilevy-ek 13 mm

#### VESIKATTORAKENNE:

- \* profiloitu pelti 20 mm, polyesteri
- \* harja- ja päätyräystäspelti sekä kiinnitystarvikkeet ja tiivisteet
- \* aluskate
- \* ruoteet 32x100 k-300
- \* nr-kattokannakkeet k-1200, kiinnityskulmat ja -naulat
- \* päätykolmioelementit, vaakapaneloitu, kahteen kertaan maalattuna (pohja- ja välimaalaus), punainen
- \* ristikoiden tuuli- ja nurjhdustukipuutavara

#### RÄYSTÄÄT:

- \* aluslaudat, harvalaudoitus, kahteen kertaan maalattu (pohja- ja välimaalaus), valkoinen
- \* otsalauta, kahteen kertaan maalattu (pohja- ja välimaalaus), valkoinen

#### YLÄPOHJA:

- \* kipsilevy-n 13 mm
- \* koolaus 32x100 k-400
- \* höyrynsulkumuovi
- \* puhallusvilla 350 mm, villatoimittajan asentamana
- \* tuulenohjauslevyt

#### IKKUNAT:

- \* elementtiin asennettuna
- \* valkoinen puualumiini-ikkuna koko 11x7 määrät kuvan mukaan. 3-k kiinteä eristyslasi
- \* vesipellit ja vuorilaudat irtaallaan

#### OVET:

- \* toimitetaan irtaallaan
- \* ilman pintaheloja
- \* käyntiovi 9x21 1 kpl, eristetty, valkoinen, suora lautakuvio
- \* nosto-ovi Turner 40, uretaanieristys, käsikäyttöinen, vakiovärinen, koot ja määrät kuvan mukaan